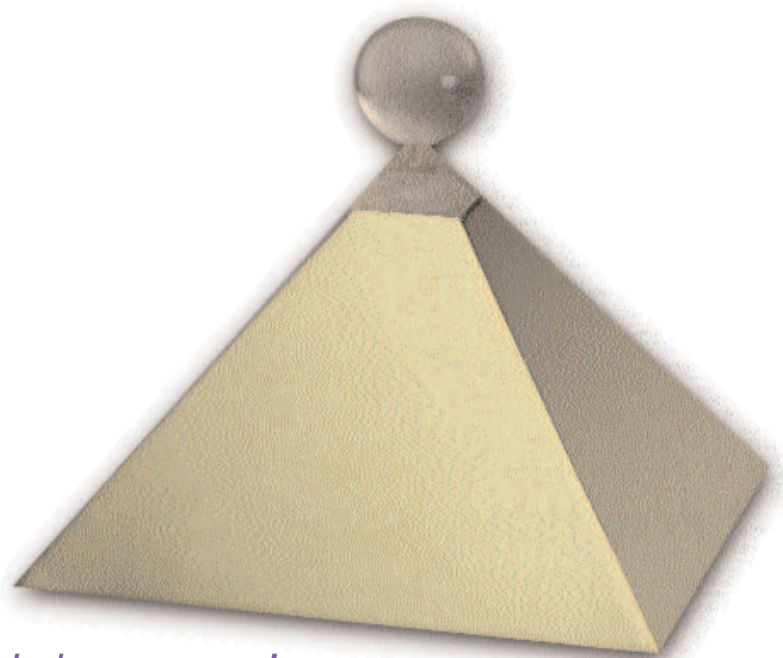




Amanda Energieprodukte

Kraftort



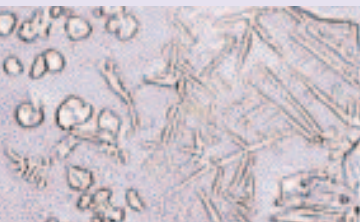
mehr *Lebensenergie*
und gesundes *Wohlbefinden*
dank einzigartiger *Resonanz-Technologie*

Gesundheit und Wohlbefinden erleben

Immer häufiger stören Einflüsse aus unserer Umgebung das Wohlbefinden am Wohn- oder Arbeitsplatz. Dies können Wasseradern oder Erdstrahlen sein. In neuerer Zeit belasten uns aber auch Elektromog, Umweltgifte und Strahlungen verschiedenster Art. Sehr oft sind solche Störquellen feinstofflicher Natur, das heisst, sie sind mit wissenschaftlichen Messmethoden nicht nachweisbar. Dennoch leiden viele Menschen darunter: Schlafstörungen, Rücken- und Gelenksbeschwerden, unerklärliche Müdigkeit und Erschöpfung, Kopfschmerzen oder Migräne, Allergien, Hautprobleme, Unruhe und Nervosität, erhöhte Krankheitsanfälligkeit, psychische Befindlichkeitsstörungen und unzählige andere Leiden können Zeichen dafür sein.

Die Firma Amanda Energieprodukte erforscht seit Jahren erfolgreiche Lösungen gegen störende Umfeldeinflüsse, damit die unerschöpfliche feinstoffliche Energie der Natur wieder umfassend zugänglich und erfahrbar wird. Ihre Geräte befreien Sie von den unerwünschten energetischen Beeinträchtigungen. Amanda Energieprodukte für zu Hause, unterwegs und am Arbeitsplatz sind qualitativ erstklassig und einfach in der Handhabung.

Wasserprobe unbehandelt
Ungeordnete, starre und oft rechtwinklige Strukturen.



Mit Amanda Zylinder Typ 1 behandeltes Wasser
Die ganz feinen, pflanzenhaften Formen zeigen den sehr intensiven Einfluss auf das Wasser. Rechtwinklige Strukturen oder Verdichtungen sind vollständig aufgelöst und zu ausgezeichneten Kristallstrukturen aufgebaut. Die Vakuolen (runde Flecken) deuten auf eine Verlebendigung der Sauerstoffverhältnisse hin.

Nur das Beste ist gut genug:

Einzigtages Resonanzprinzip im Test «sehr gut»

Die in der Schweiz mit edelsten Materialien und höchster Präzision hergestellten Produkte werden mit einem speziellen Verfahren energetisiert und funktionieren nach dem Resonanzprinzip. Sie ordnen das chaotische Umfeld und reichern es mit feinstofflicher Energie an. Dies lässt viele Ursachen für Beschwerden verschwinden.

Wie förderlich sich die Amanda Wasserbelebung auf die Wasserqualität auswirkt, wurde durch mehrere Kristallanalysen nachgewiesen. So zeigen die nebenstehenden Bilder, wie sich die Kristallstruktur des Wassers durch die Belebung wesentlich verbessert. Ihre Wirkung auf die mangelhafte Wasserqualität der Neutralprobe wurde durch das Labor für Kristallanalyse Dr. Höfer als «sehr empfehlenswert» beurteilt.



■ Klarheit

Oase auch für *Geist und Seele*

reichs von Gärten und Ackerflächen dienen die **Bodenrohre**. Schutz für unterwegs verleiht ein edles **Medaillon**.

Die Wahl des richtigen Produktes hängt von Ihren persönlichen Bedürfnissen und von der Art der Störung ab. Alle Produkte lassen sich kombinieren. Sie ergänzen und verstärken sich gegenseitig. Lassen Sie sich beraten!

Für die geistig-seelische und spirituelle Entwicklung jedes Menschen sind harmonische Verhältnisse vorteilhaft. Ein reinerer Draht «nach oben» sowie «vollere Batterien» sind selbstverständlich weit bessere Voraussetzungen für den individuellen Weg spiritueller Entwicklung. Eine feinstofflich geordnete Atmosphäre unterstützt auch das Gefühl innerer Kraft und eine richtige Erdung. Dies ermöglicht es Geist und Seele, sich freier und unabhängiger zu entfalten.



13 Amada-Pluspunkte auf einen Blick:

- Einzigartige Resonanz-Technologie
- Komplette Palette für zu Hause, am Arbeitsplatz, unterwegs
- Eigenentwicklung und Forschung
- Stark ordnende und ausgewogene Energie
- Grossräumige Entstörung
- Edles Design
- Erstklassige Verarbeitungspräzision
- Hochwertige Materialien
- Verbraucht sich nicht
- Keine Installationskosten
- Unterstützt Selbstheilungskräfte ohne eingzugreifen
- Testresultat «sehr gut»
- Schweizer Qualitätserzeugnis



Der Amanda Stecker

Wirkung:

Der Amanda Stecker neutralisiert die schädliche Wirkung von elektrischen Geräten wie Computer, Telefon, TV, Radio oder Haushaltgeräten auf den Organismus und schützt vor weniger starken äusseren Einflüssen, indem pulsierende feinstoffliche Energie dem Stromnetz aufmoduliert und über die Drähte im Raum verteilt wird. Er kann einfach auf Reisen mitgenommen werden.

Bauweise:

Elektrogehäuse, im Innern 1 Zylinder aus Kupfer, Silber, Gold, Hanf und Leinen, 2 Spulen aus Elektrodrähten

Technische Daten:

CE geprüft, Gewicht 100g, Eurostecker zweipolig, 110 – 240 V, Verbrauch 0,7 Watt

Die Amanda Pyramide

Wirkung:

Amanda Pyramiden sind eigentliche Energiekraftwerke. Sie harmonisieren kraftvoll und grossräumig, sind stromunabhängig, wirken auf materieller, feinstofflicher und geistiger Ebene. Sie verwandeln das ganze Haus und die Umgebung in einen Kraftort, schützen selbst vor starken technischen Belastungen oder unerwünschten geistigen Eingriffen und unterstützen Heilungsprozesse sehr tiefgreifend.

Das Wasser und alle Flüssigkeiten und Lebensmittel werden ebenfalls energetisiert und aufgewertet. Die ausgewogene Schönheit der Amanda Pyramide verleiht Ihrem Heim eine besondere ästhetische Note.

Bauweise:

Kupfer, 24 Karat vergoldet, Spitze und Kugel aus Bergkristall, 1 Resonanzkammer

4 Grössen:

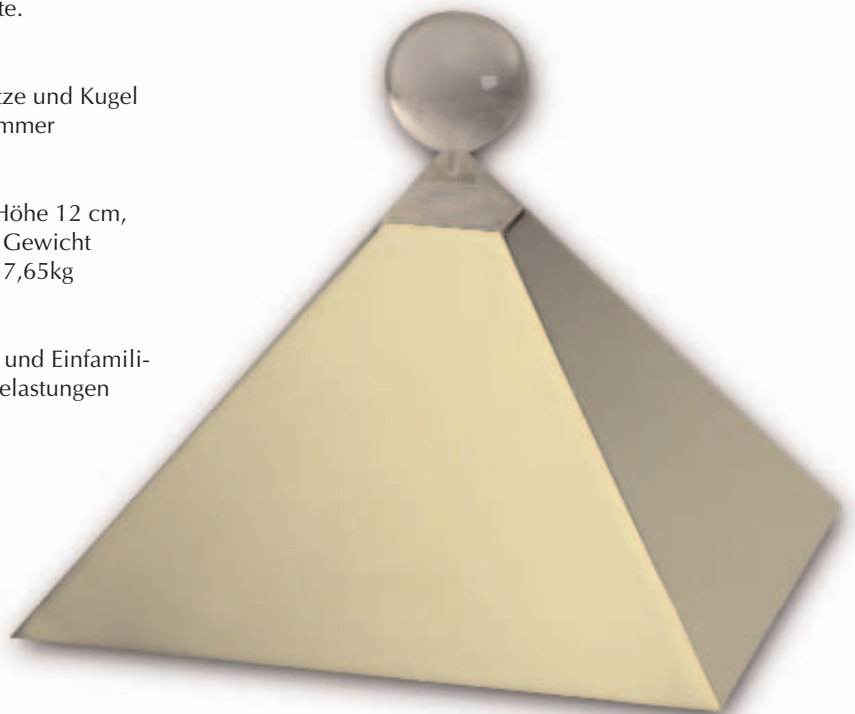
Höhe 7,5 cm, Gewicht 650g; Höhe 12 cm, Gewicht 1,65kg; Höhe 16 cm, Gewicht 4,35kg; Höhe 21 cm, Gewicht 7,65kg

Einsatz:

Höhe 7,5 cm: Für Wohnungen und Einfamilienhäuser bei mittelschweren Belastungen oder auch für unterwegs

Höhe 12 cm: Standardgrösse für Wohnungen und Einfamilienhäuser und deren Umschwung, auch bei sehr starken Belastungen

Höhe 16 cm und 21 cm: liefern noch mehr Energie und decken einen grösseren Umkreis ab. Sie eignen sich für Mehrfamilienhäuser, Hotels, Kliniken, Schulungszentren, Betriebe, Gärtnereien, Bauernhöfe etc.





■ Natürlich kraftvoll.

Wasserbelebung: Die *sprudelnde Quelle* zu Hause

Wünschen Sie sich klares, wohlschmeckendes und erfrischendes Quellwasser, das sich samtig anfühlt und belebend wirkt? Gewöhnliches Leitungswasser, meist mit Chemikalien versetzt oder einer UV-Bestrahlung unterzogen, gemischt und durch Leitungen gepresst, verliert seine ursprüngliche Vitalität und ist oft mit feinstofflichen Schwingungen von Giften verschmutzt.

Die Amanda Wasserbelebung befreit das Wasser von feinstofflichen Belastungen aller Art, und seine natürliche Lebenskraft kehrt zurück. Es besitzt die harmonischen Eigenschaften, die gesundes, ursprüngliches Quellwasser auszeichnen. Sie werden vom herrlich frischen Geschmack Ihres belebten Wassers begeistert sein! Das hohe Maß an aufbauender Energie harmonisiert Körperflüssigkeiten grundlegend, und wie wir wissen, besteht der Mensch zu ca. 70% aus Wasser! Es fördert die Entschlackung und Entgiftung und unterstützt die Regeneration bei Hautleiden. Kalkablagerungen in Wasserleitungen und Haushaltgeräten sowie der Wasch- und Putzmittelverbrauch vermindern sich deutlich. Tee oder Kaffee entwickeln mehr Aroma.

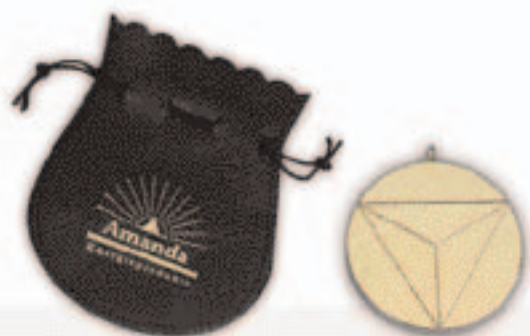




■ Geborgenheit

Das persönliche Medaillon: *Energiespender* und Schutz unterwegs

Das Amanda Medaillon baut ein dichtes, harmonisches Feld auf und hüllt Sie in einen schützenden Kokon aus sanfter, feinstofflicher Energie. Dadurch sind Sie überall geschützt vor schädlichen Energieeinflüssen unterschiedlichster Art. Es wirkt wie ein Katalysator, der Ihrem Körper viel feinstoffliche Energie zuführt und ist dadurch ein eigentlicher Energielieferant. Diese Energie setzt körperliche und seelische Heilprozesse in Gang oder beschleunigt sie.



Das Amanda Medaillon

Wirkung:

Das Amanda Medaillon wirkt direkt im Energiefeld des Menschen und wird daher nahe am Körper getragen.

Es schützt vor den schädlichen Einflüssen von elektromagnetischen Feldern, z. B. von Mobiltelefonen, von der Eisen- oder Strassenbahn oder vor chaotischen Energieeinwirkungen, wie sie in Einkaufszentren auftreten können.

Einsatz:

Für Einzelpersonen, ideal auf dem Arbeitsweg oder auf Reisen. Es können damit unterwegs auch Speisen und Getränke energetisiert werden.

Bauweise:

Messing, 24 Karat vergoldet, mit Resonanzräumen, Ø 52 mm, 5,5 mm dick, 33g leicht, Schutzbeutel



Bodenbelegung: **Fruchtbarkeit** und *gesundes Wachstum*

Nicht nur Düngemittel und Bodenverdichtung lassen unsere Böden immer mehr veröden. Es gibt auch feinstoffliche Einwirkungen, die dazu führen, dass Pflanzen nicht mehr richtig gedeihen. Feinstoffliche Störungen im Erdreich können durch technische Anlagen wie Starkstromleitungen, Sender, Fabriken oder Eisenbahnen genauso verursacht werden wie durch Tiefgaragen oder grosse Überbauungen. Sie stauen oder blockieren die feinstoffliche Energie in der Erde, was sich auf das Wachstum hemmend auswirkt. Erhalten Pflanzen falsche feinstoffliche Informationen, kann dies zu Missbildungen führen.

Die Amanda Bodenbelegung

Wirkung:

Die Amanda Rohre zur Bodenbelegung bringen die feinstoffliche Energie konzentriert ins Erdreich und lassen sie dort wieder frei und ungestört fließen. Sie befreien Garten und Acker von wachstumshemmenden Störfeldern und falschen Informationen. Dadurch können Böden schneller regenerieren und ihre ursprüngliche Fruchtbarkeit zurückerhalten.

Einsatz:

Die Bodenbelegung eignet sich als Ergänzung zur Amanda Pyramide, wo kon-

zentrierte Energie in der Erde nötig ist, sowie zur grossräumigen Harmonisierung von Gärten, Grundstücken, Bauernhöfen oder Gärtnereien. Der Wirkradius für ein Rohr beträgt ca. 60 m. Für grössere Flächen können mehrere Rohre kombiniert werden.

Bauweise:

185 mm langes Hartkunststoffrohr mit verschiedenen energetisierten Gesteinsmehlen gefüllt; verschiedene Resonanzkammern, Ø 63 mm, Gewicht ca. 650g. Das Rohr wird direkt im Erdreich vergraben.



Der Amanda Beutel

Anwendung:

Mit dem Beutel lässt sich jede Wasserleitung, sei dies die Hauptwasserleitung oder eine Einzelleitung, bis zu einem Durchmesser von 1 ¼ Zoll einfach umwickeln. Beim Einsatz unter einem Waschbecken im Bad oder in der Küche übertragen sich die harmonischen Eigenschaften auch auf die andern Wasserstellen in der Nähe. Das heisst, Sie brauchen stets nur einen Beutel um das gesamte Wasser in Ihrer Wohnung zu beleben.

Inhalt:

Der Amanda Beutel zur Wasserbelebung ist mit energetisiertem, natürlichem Mineralienmehl gefüllt, Gewicht 350g



Der Amanda Wasserzylinder

Wirkung:

Die Wirkung des Amanda Wasserzylinders übertrifft diejenige des Beutels deutlich, sowohl in der Stärke als auch in der Reichweite.

Bauweise:

Messingzylinder, 24 Karat vergoldet; in seinem Innern sind verschiedene Resonanzkammern angeordnet.

Anwendung:

Der Amanda Wasserzylinder kann problemlos selber an der Wasserleitung angebracht werden.
Typ 1: für die ganze Wohnung oder ein Einfamilienhaus

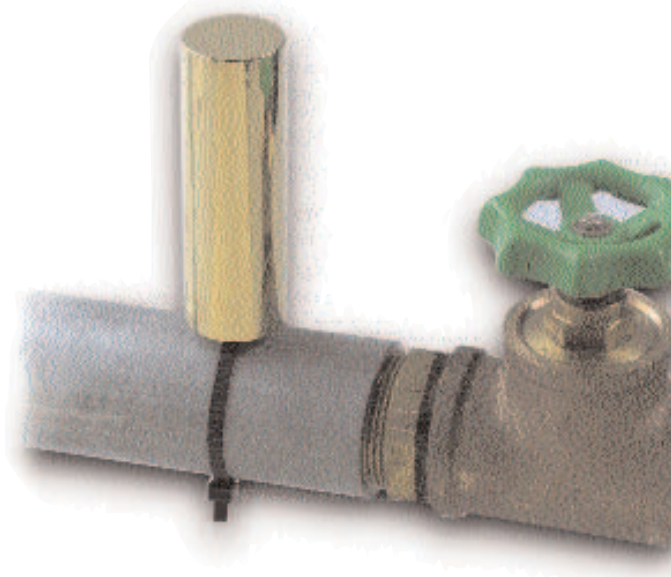
Typ 2: für Mehrfamilienhäuser, Restaurants, Hotels und Gewerbebetriebe etc.

Technische Information:

Typ 1: Ø 32 mm, Länge 88 mm, Gewicht 100g
Für Leitungen bis 1 ½ Zoll Durchmesser

Typ 2: Ø 63 mm, Länge 175 mm, Gewicht 550g
Für Leitungen von 1 ¾ bis 3 Zoll Durchmesser

Zu beachten: Die Amanda Wasserbelebung ersetzt keinen Filter für materielle Verunreinigungen.





■ Mit einzigartiger Resonanz-Technologie

Raumharmonisierung: *Umwandlung* zum *Kraftort*

Alle Amanda Geräte zur Raumharmonisierung reichern Ihre Wohnung oder Ihr Haus mit stark pulsierender feinstofflicher Energie an. Diese Energie ist von so hoher Ordnung, dass sie störende Einflüsse in Harmonie umzuwandeln vermag. Dadurch verlieren Wasseradern, Erdstrahlung oder Elektromog ihren schädlichen Einfluss auf den Organismus. Zusätzlich erhöht sich das Energieniveau des Ortes wesentlich, so dass Ihnen mehr Lebensenergie zur Verfügung steht. Dies wirkt sich förderlich auf Ihre Gesundheit aus. Die Geräte helfen bei allen Beschwerden, die ihre Ursache in einem gestörten Umfeld haben. Sie aktivieren die Selbstheilungskräfte, ohne materiell einzugreifen.

Amanda Energieprodukte bauen ihr Feld allmählich auf. Die Stärke des Energiefeldes nimmt langsam zu. Diese Umwandlung erfordert einige Zeit.

Zu beachten: Amanda Energieprodukte ersetzen keine medizinische Behandlung. Sie unterstützen jedoch jede Therapie und ermöglichen oft erst deren Erfolg. Sie ersetzen keine gesunde Lebensführung!



Einzigartig ist die Amanda Hohlraumtechnik: Die meisten Amanda Produkte sind nach geometrischen Gesetzmässigkeiten als exakt geformte Resonanzräume konstruiert.

Dies wirkt wie bei einer Geige, die ihre eigentliche Klangqualität erst durch die Form und den Hohlkörper erhält.

Dadurch können die Geräte mit der hochwertigen Energie mitschwingen, was ihre Wirkung vervielfacht und für eine kraftvolle und ausgewogene Schwingungsqualität sorgt.

Menschen, die in einem solchen Kraftfeld leben, können vermehrt die unentbehrliche Lebensenergie aufnehmen und sind gegen schädliche Einflüsse geschützt. Durch die hohe Ordnung wird der Organismus von vielen Stressfaktoren befreit, was oft zu grosser Linderung von Beschwerden führt und vielen Krankheiten vorbeugend entgegen wirkt.

Amanda Energieprodukte können sehr einfach selbst in Betrieb genommen werden, so dass keine Installationskosten anfallen. Sie verbrauchen sich nicht und benötigen keinen Unterhalt. Die Investition ist deshalb einmalig.

Ihre Funktionsweise kann am einfachsten mit der einer Sonnenbrille verglichen werden. Diese ordnet das einfallende Sonnenlicht und schützt davor, ohne dass sie dabei an Wirkung verliert. Auf lange Sicht gerechnet ist die hohe Qualität von Amanda Energieprodukten daher mehr als preiswert.

Das passende Angebot nach Mass

Die Amanda Energieprodukte sind für die Raumharmonisierung, die Wasser- und die Bodenbelebung sowie den persönlichen Schutz unterwegs entwickelt worden. Für die **Wasserbelebung** stehen drei verschiedene Produkte zur Auswahl. Um stark belastete Räume, Häuser oder grössere Gebäude zu harmonisieren, leisten **Pyramiden** in vier unterschiedlichen Grössen erstklassige Dienste. Der praktische **Stecker** neutralisiert die schädliche Wirkung von elektrischen Geräten, z. B. am Arbeitsplatz. Er entstört Räume bei schwachen Belastungen und ist ideal auf Reisen. Zur Belebung des Erd-

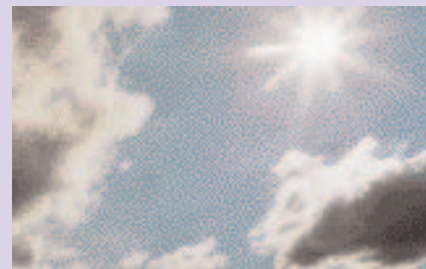




■ Wohltuende Harmonie

Kraftvoll dank ausgewogener Wirkungsweise

Alle Amanda Energieprodukte werden in einem eigens entwickelten Gerät einem hochkonzentrierten Feld von feinstofflicher Energie ausgesetzt, d. h. subatomaren Teilchen, die sich schneller als Licht bewegen. Durch die Auswahl und Anordnung der Materialien wird die Lebensenergie im Innern dieses Gerätes so verdichtet und geordnet, dass die feinstofflichen Teilchen wesentlich beschleunigt und mit Energie angereichert werden. Die Amanda Geräte übertragen diese belebende Energie und ihre harmonischen Eigenschaften in den Raum, auf das Wasser, in den Boden oder in das Energiefeld eines Menschen. Dadurch wird die feinstoffliche Energie in einem bestimmten Umkreis geordnet und geheilt. Sie pulsiert wieder ungestört im ganzen Spektrum feinstofflicher Farbschwingungen und zu 100% rechtsdrehend sowie ausgeglichen in den Yin- und Yangkräften. Kein Material vermag diese wohltuende Energie abzuhalten.



Die Amanda-Philosophie: Ausgeprägte *Wirkung* dank Forschung

Die Firmengründer Eric Tschopp, Radio- und TV-Elektroniker, widmet sich seit Jahren der Erforschung von feinstofflichen Energiegesetzen. Er hat sich zum Ziel gesetzt, ein wirksames Rezept gegen energetische Störfaktoren wie Wasseradern, Erdstrahlung und Elektrosmog zu finden und sich für die Verbreitung gesundheitlich wertvoller Energieprodukte einzusetzen. Die Firma Amanda Energieprodukte ist bestrebt, Geräte herzustellen, die zum Wohle der Erde, der Menschen, Tiere und Pflanzen dienen. Sie baut ihre Produkte gemäss feinstofflicher Gesetzmässigkeiten auf möglichst schonende Weise und wendet sich auf diesem Gebiet weiteren Forschungen zu.



Rückgabegarantie

Wir gewähren eine Geld-zurück-Garantie von 3 Monaten auf alle Produkte zur Raumharmonisierung sowie auf die Bodenbelebung, auf alle übrigen Produkte von 1 Monat, sofern sie in einwandfreiem Zustand sind.

Wollen Sie noch mehr wissen?

Besuchen Sie uns im Internet unter: www.amanda-energie.ch. Dort werden wir Sie über Neuigkeiten auf dem Laufenden halten.

Beratung und Verkauf:

Entwicklung und Herstellung: Amanda Energieprodukte, CH-8910 Affoltern a. A.

